

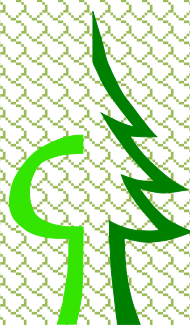
Vente par adjudication

Vente du 16 mars 2022

34^{ème} édition



Fédération des Triages
du 8^{ème} arrondissement
d'Yverdon-les-Bains



LA FORESTIÈRE

Lausanne
Service des parcs et domaines

LA FORESTIERE, LA FEDERATION DES TRIAGES DU 8ème ARRONDISSEMENT ET LA VILLE DE LAUSANNE

vous invitent à participer

le Mercredi 16 mars 2022 à 14 h 00 (heure précise)

à la Maison des forêts lausannoises
au Boscal

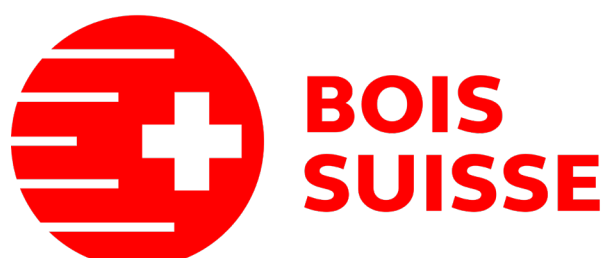
à une vente de lots de bois par adjudication qui portera sur un volume
total de **2'185.62 m³** de bois de service feuillus.

Chêne	559.95 m ³
Frêne	982.07 m ³
Hêtre	598.07 m ³
Erable	33.94 m ³
Châtaignier	0.5 m ³
Merisier	3.63 m ³
Tilleul	1.42 m ³
Aulne noire	3.14 m ³
Noyer commun	2.90 m ³



La marque de la
gestion forestière
responsable

Seuls les produits désignés par un astérisque (*) sont
certifiés FSC 100 % - certificat n° TUVDC-FMCOC-300015,
respectivement PEFC 100 % - certificat n° DC-FM-000025.
Ils proviennent de forêts gérées de manière exemplaire



CONDITIONS GENERALES DE LA VENTE DU 16 MARS 2022

Généralités

- Art. 1. La vente sera consentie séparément pour chaque lot, en bloc, sans garantie de qualité et de vices apparents.
- Art. 2. Certains lots peuvent se trouver sur plusieurs sites.
- Art. 3. Les volumes des lots s'entendent sur écorce et sans déductions.
- Art. 4. L'acheteur est responsable en cas de dégâts occasionnés aux infrastructures existantes par les transporteurs qu'il aurait mandatés.
- Art. 5. L'acquéreur devra s'acquitter du montant total de ses achats, ainsi que de la TVA (7,7% pour la Suisse, les lots destinés à l'export sont exonérés) **et de la contribution à la certification de CHF 1.-/m³ pour les lots certifiés**, dans les 10 jours.
- Art. 6. Les paiements par chèque ne sont pas acceptés.
- Art. 7. Dans tous les cas, faute de garantie bancaire ou de paiement dans les 10 jours après la vente, les lots seront remis en vente.
- Art. 8. Les offres sont faites en francs suisses arrondis au franc entier, hors taxes, pour l'entier du lot, et s'entendent nets de frais de vente.
- Art. 9. Les offres seront ouvertes pour chaque lot et annoncées lors de la séance d'ouverture.
- Art. 10. La vente sera consentie au plus offrant, les vendeurs se réservant le droit de ne pas traiter en cas d'offres jugées insuffisantes.
- Art. 11. En cas d'égalité des offres, les lots seront attribués sur-le-champ par tirage au sort.
- Art. 12. Le bois n'est pas traité contre le liseré. Sur demande expresse de l'acheteur, un traitement peut être effectué au prix de CHF 5.-/m³. Les lots situés sur le territoire de la Ville de Lausanne et dans les zones de source S1 et S2 ne peuvent pas être traités.

Visite

Les bois sont visibles dès la réception du cahier de vente et jusqu'à la vente. [Le cahier de vente autorise son porteur à circuler sur les chemins forestiers.](#)

Renseignements complémentaires

Pour tout renseignement complémentaire, prière de vous référer au contact indiqué pour le lot concerné dans le cahier de vente.

Vous pouvez télécharger le cahier de vente sur le site :
<http://www.laforestiere.ch>

Vous trouvez également les listes de cubages en format Excel et le formulaire d'offre en format Excel.

Dépôt des offres

- ♣ Les offres remises par acheminement postal doivent parvenir à l'adresse ci-dessous pour le 15 mars 2022 au plus tard :

La Forestière
société coopérative de
propriétaires et exploitants forestiers
Rte de la Chocolatière 26
Case postale 129
CH-1026 Echandens

- ♣ La mention "Soumission de bois feuillus" doit être inscrite sur l'enveloppe.
- ♣ Les offres par courrier électronique sont acceptées jusqu'au 15 mars 2022 à 24h00 au plus tard, à l'adresse : info@laforestiere.ch.
- ♣ Les offres par télécopieur sont également acceptées jusqu'au 15 mars 2022 à 24h00 au plus tard, au no suivant: +41 (0)21 706 50 29.
- ♣ Le dépôt d'une offre implique de la part de l'acheteur l'acceptation de l'ensemble des conditions générales de vente.
- ♣ **Les acheteurs seront avertis par mail du résultat de la mise d'ici au vendredi 18 mars 2022.**

Modalités de paiement

Paiement à 10 jours net.

Les bois peuvent être enlevés par l'acheteur dès qu'ils sont intégralement payés et que ce dernier a reçu un permis d'enlever établi par le vendeur. Pour mieux assurer la sécurité des bois stockés, tout enlèvement est signifié auprès du service forestier, suffisamment à l'avance. Tout camion non signalé n'est pas autorisé à charger des bois.

Le transporteur chargé de l'enlèvement doit être en possession du permis d'enlever délivré par le vendeur, le défaut de présentation de ce document entraîne l'interdiction de charger.

Nous nous réservons le droit d'appliquer un intérêt de retard de 8% dès le 11^{ème} jour. Le permis d'enlèvement ne sera délivré que lorsque cet intérêt sera réglé.

Délai d'enlèvement des bois

Le 17 juin 2022, sauf indications contraires ou demandes particulières.

Pour le surplus, les usages suisses du commerce du bois brut restent applicables.

Tous les litiges découlant de l'application du présent contrat seront jugés par le Tribunal arbitral de la Bourse suisse du commerce, conformément à la procédure arbitrale arrêtée par cette organisation, à l'exclusion des tribunaux ordinaires, les parties renonçant au for du juge du domicile prévu par l'article 59 de la Constitution fédérale.

Les demandes d'arbitrage seront adressées à la direction de la Bourse suisse du commerce à Zürich.



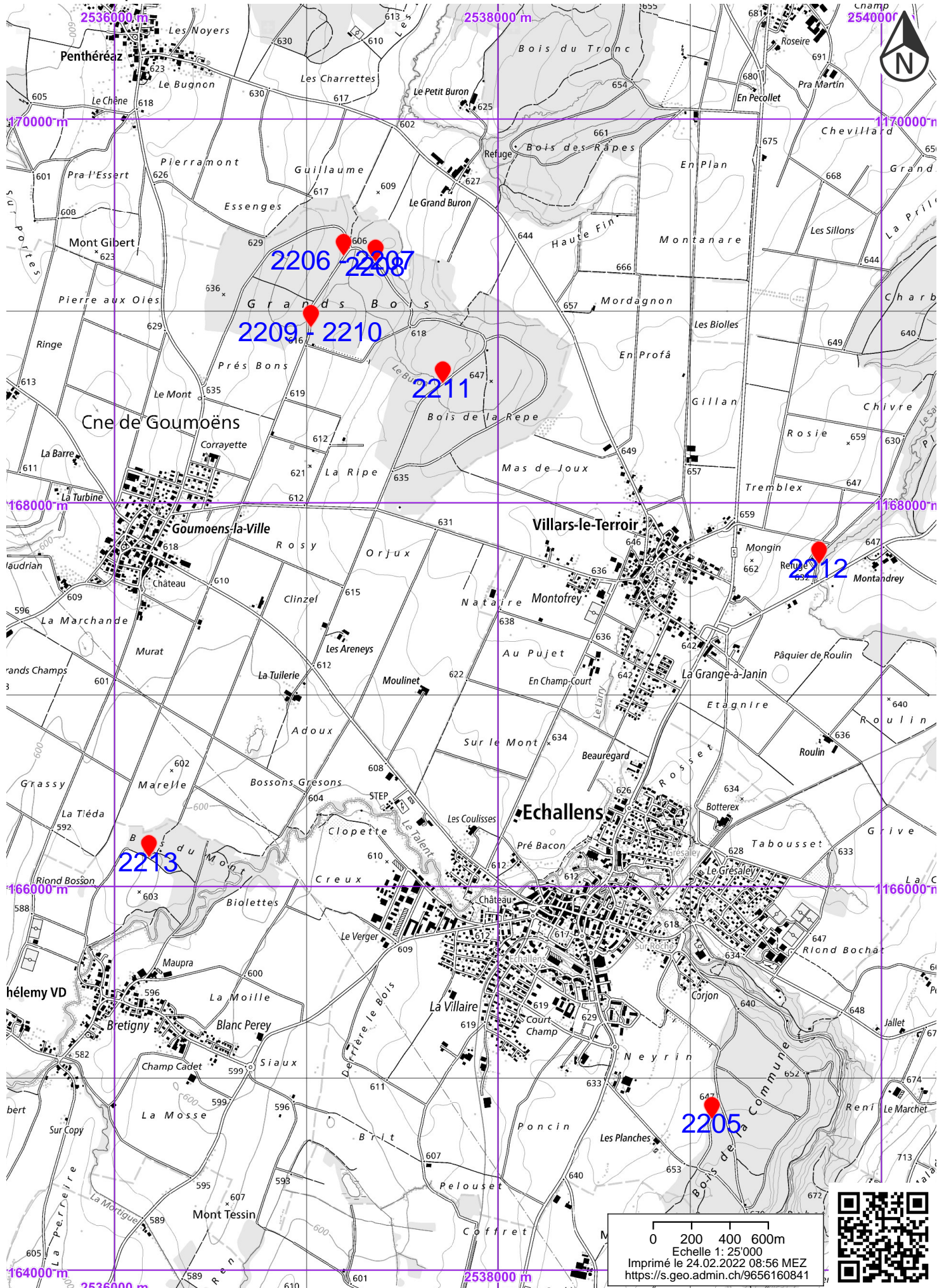
ATTESTATION DE L'AUTORISATION DE CIRCULER SUR LES CHEMINS FORESTIERS

Direction générale
de l'environnement (DGE)
www.vd.ch
Tél. 021 316'61'57

Titulaire	La Forestière Société coopérative de propriétaires et exploitants forestiers Route de la Chocolatière 26 1026 Echandens	Motif de l'autorisation	Activité de gestion et d'exploitation des biens-fonds forestiers (reconnaissance de lots de bois)
Périmètre	Territoire cantonal vaudois	Véhicule(s) autorisé(s)	La personne en possession du cahier de vente délivré par la forestière pour la mise de lots de bois de feuillus
Conditions	-	Recommandations	-
Bases légales	Art. 15 LFo, 13 OFo et 33 RLVLFo	Validité	Du 1er au 16 mars 2022

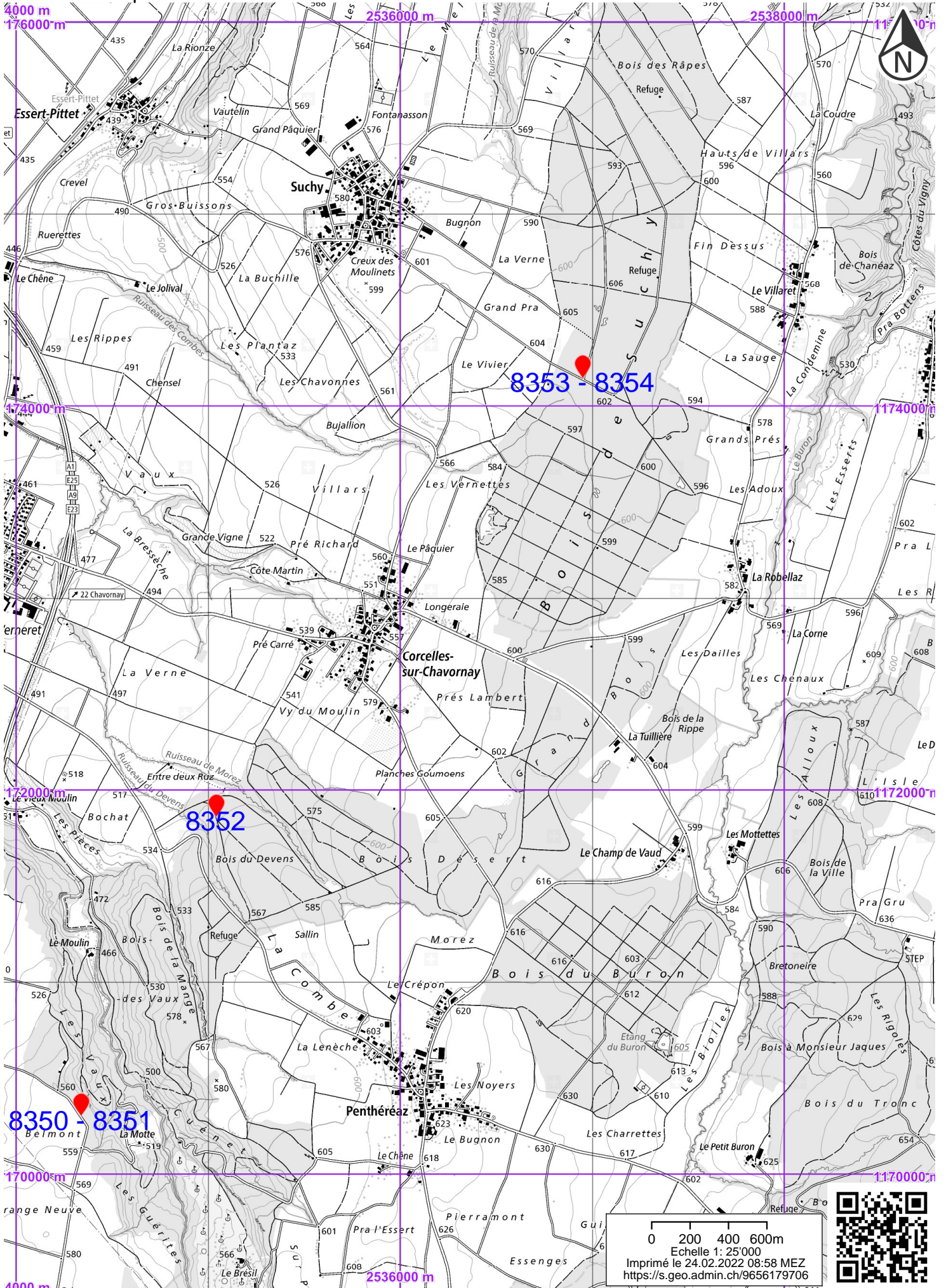
Lausanne, le 7 février 2022/ncz

La conservatrice des forêts :
Laurianne Guinnard



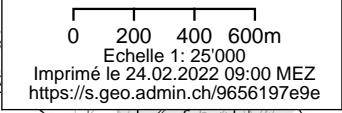
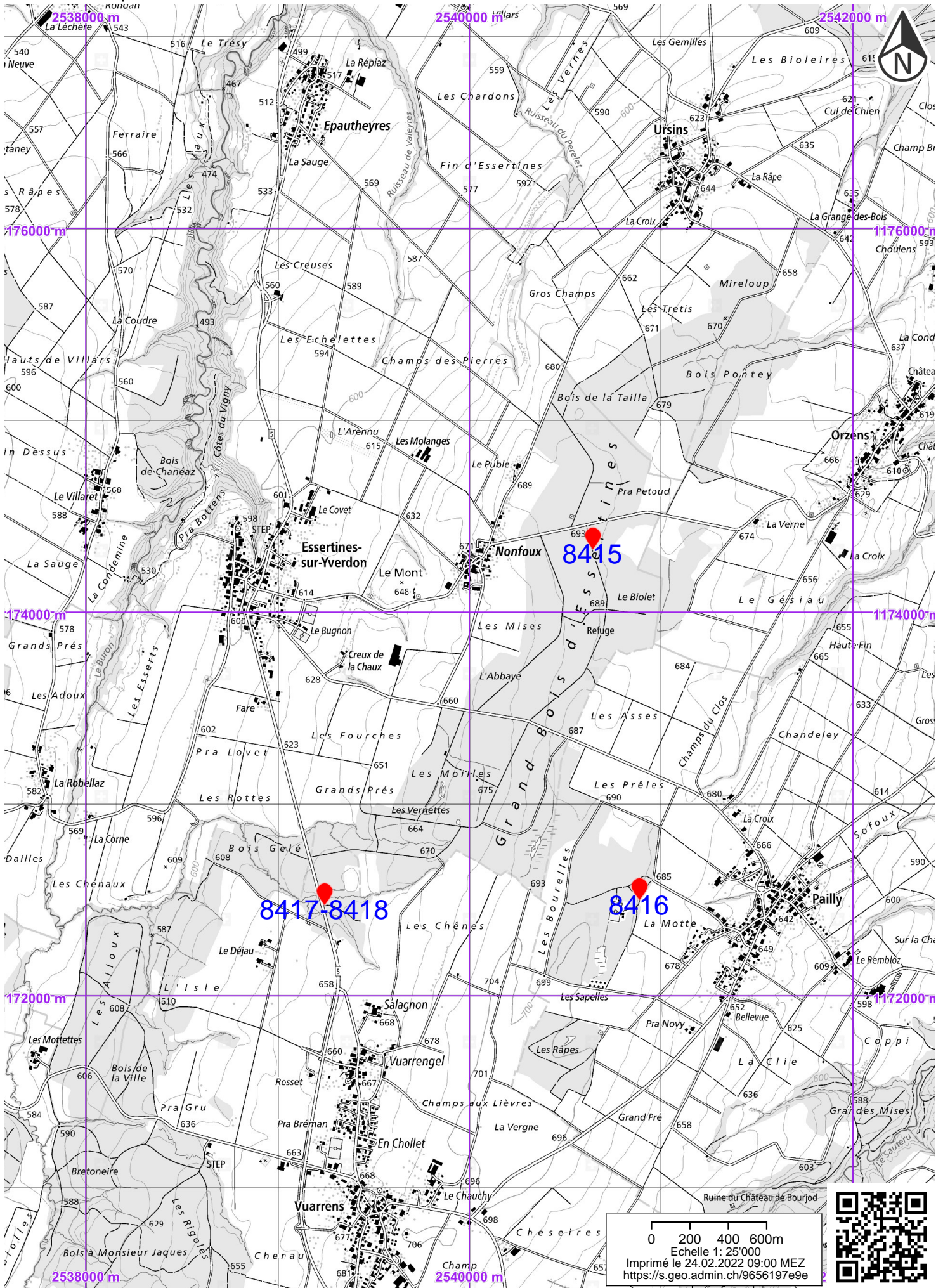
0 200 400 600m
 Echelle 1: 25'000
 Imprimé le 24.02.2022 08:56 MEZ
<https://s.geo.admin.ch/9656160841>

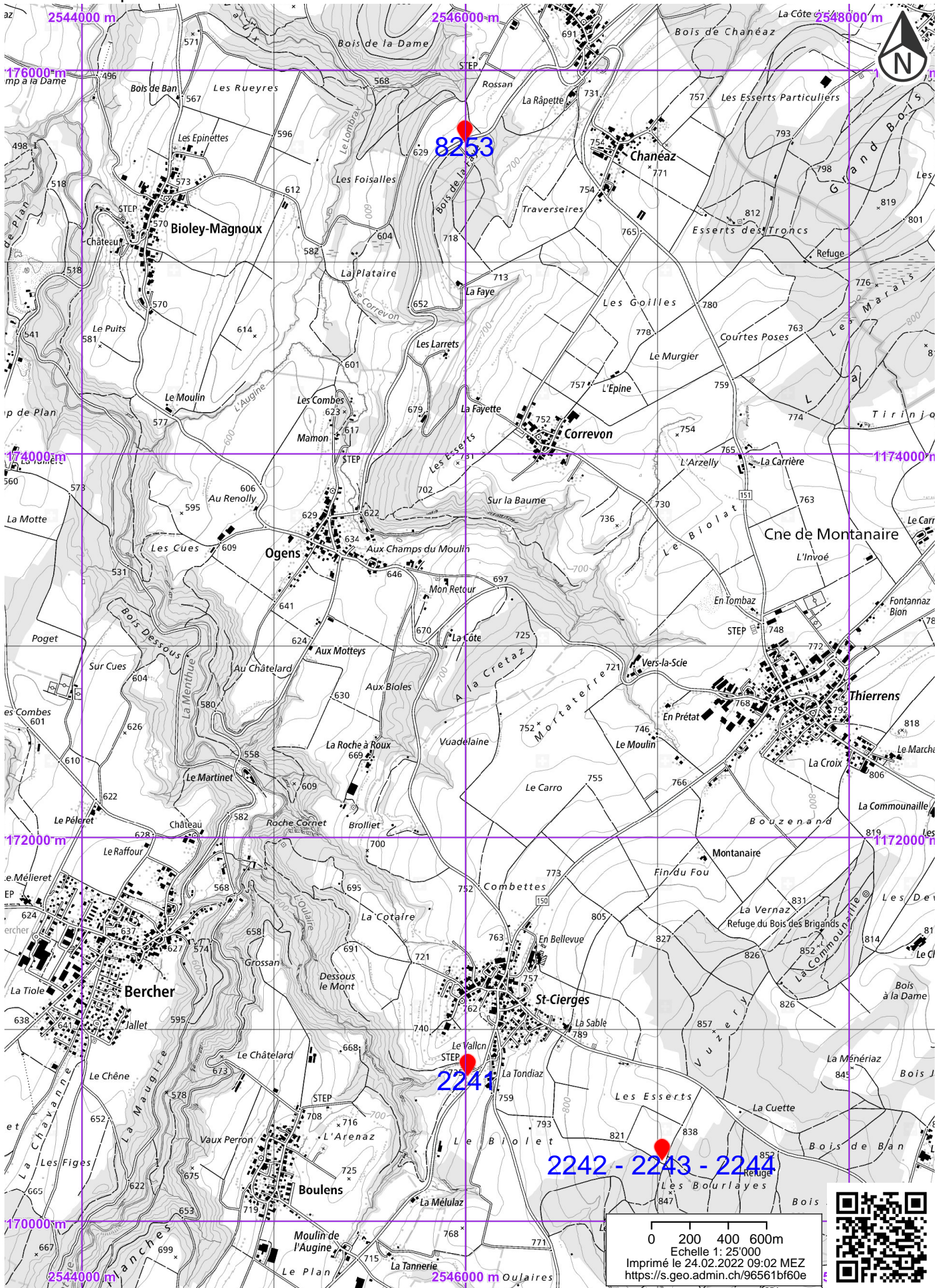




0 200 400 600m
 Echelle 1: 25'000
 Imprimé le 24.02.2022 08:58 MEZ
<https://s.geo.admin.ch/9656179706>

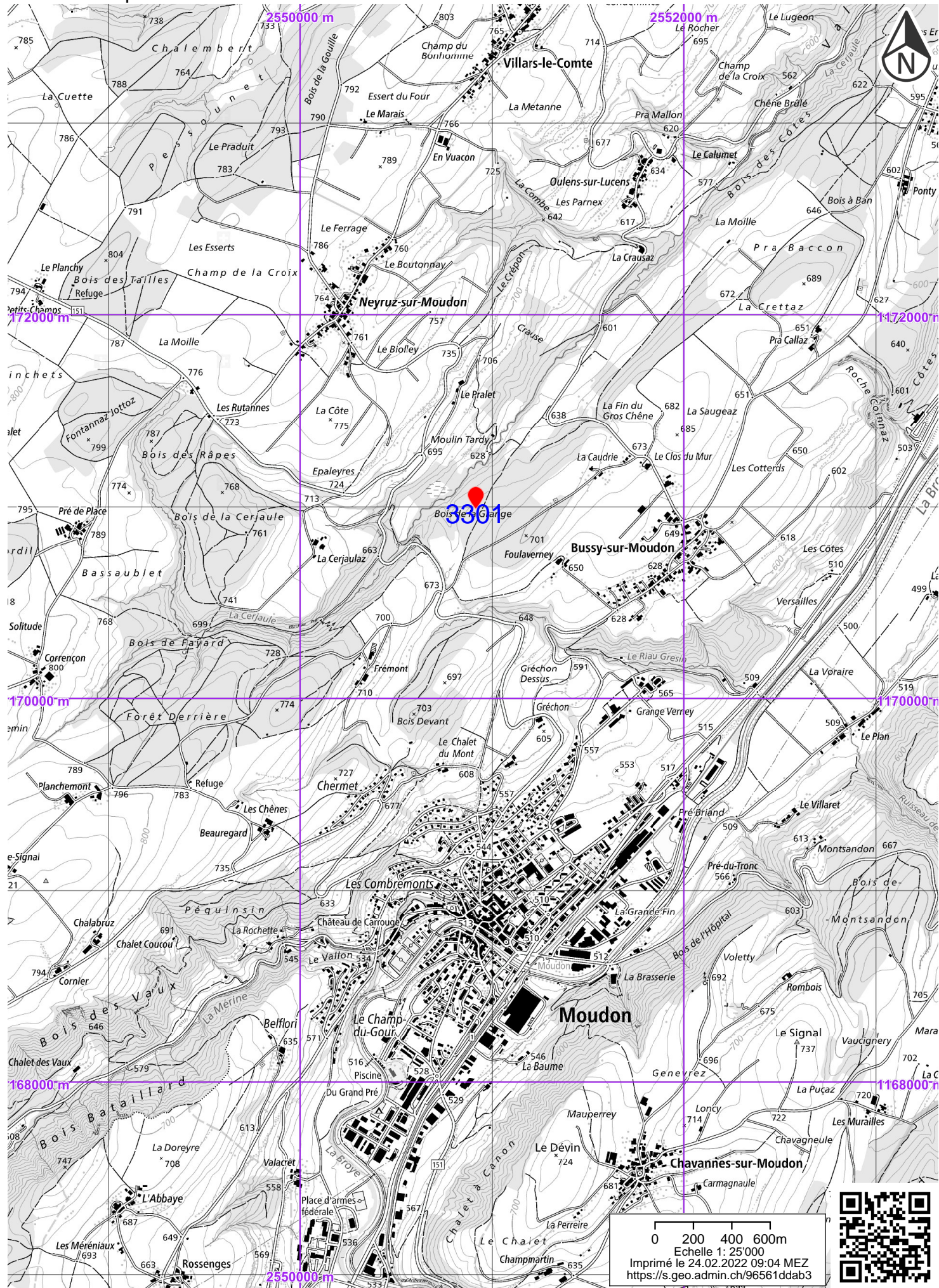






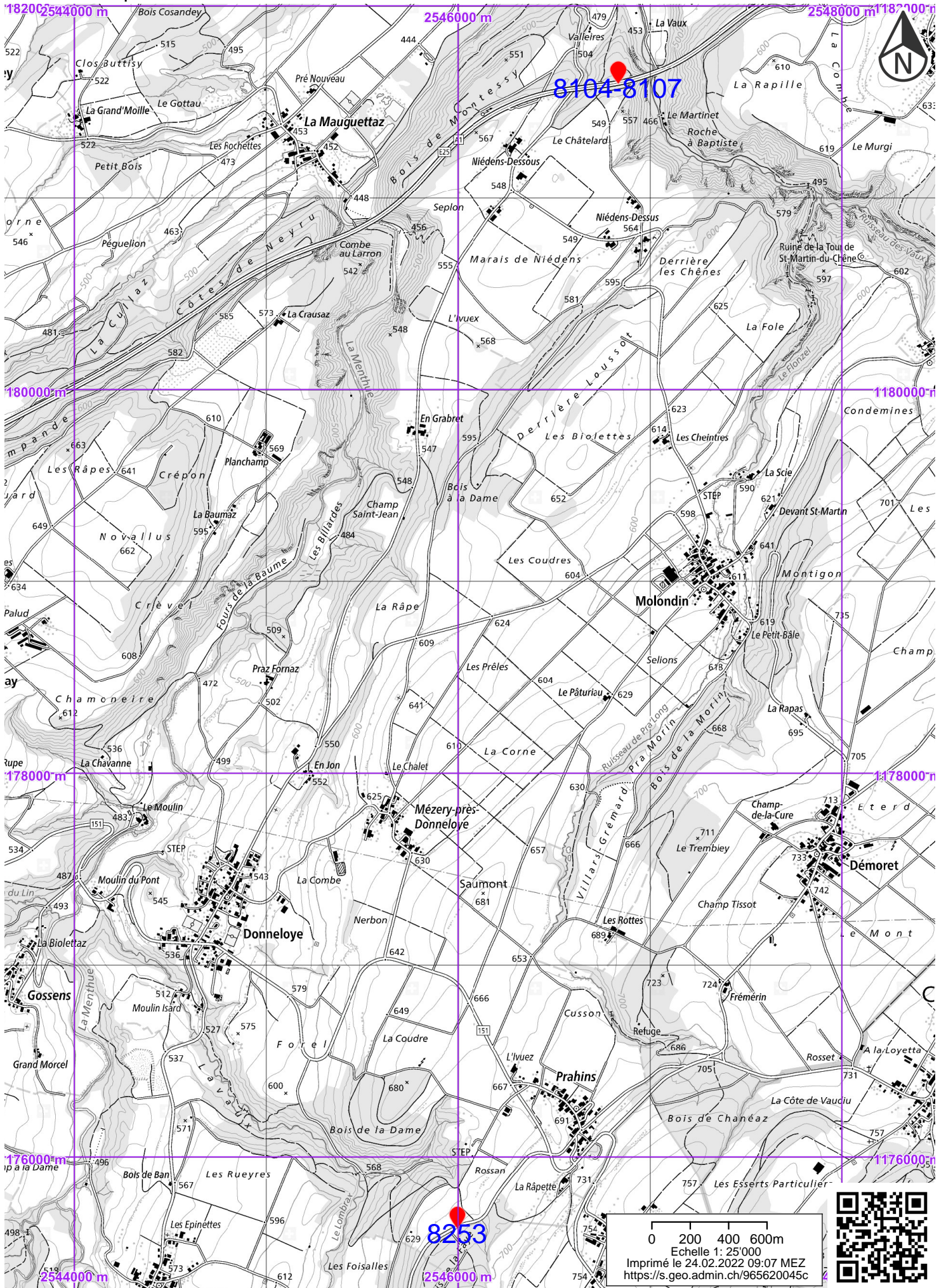
0 200 400 600m
 Echelle 1: 25'000
 Imprimé le 24.02.2022 09:02 MEZ
<https://s.geo.admin.ch/96561bf60e>

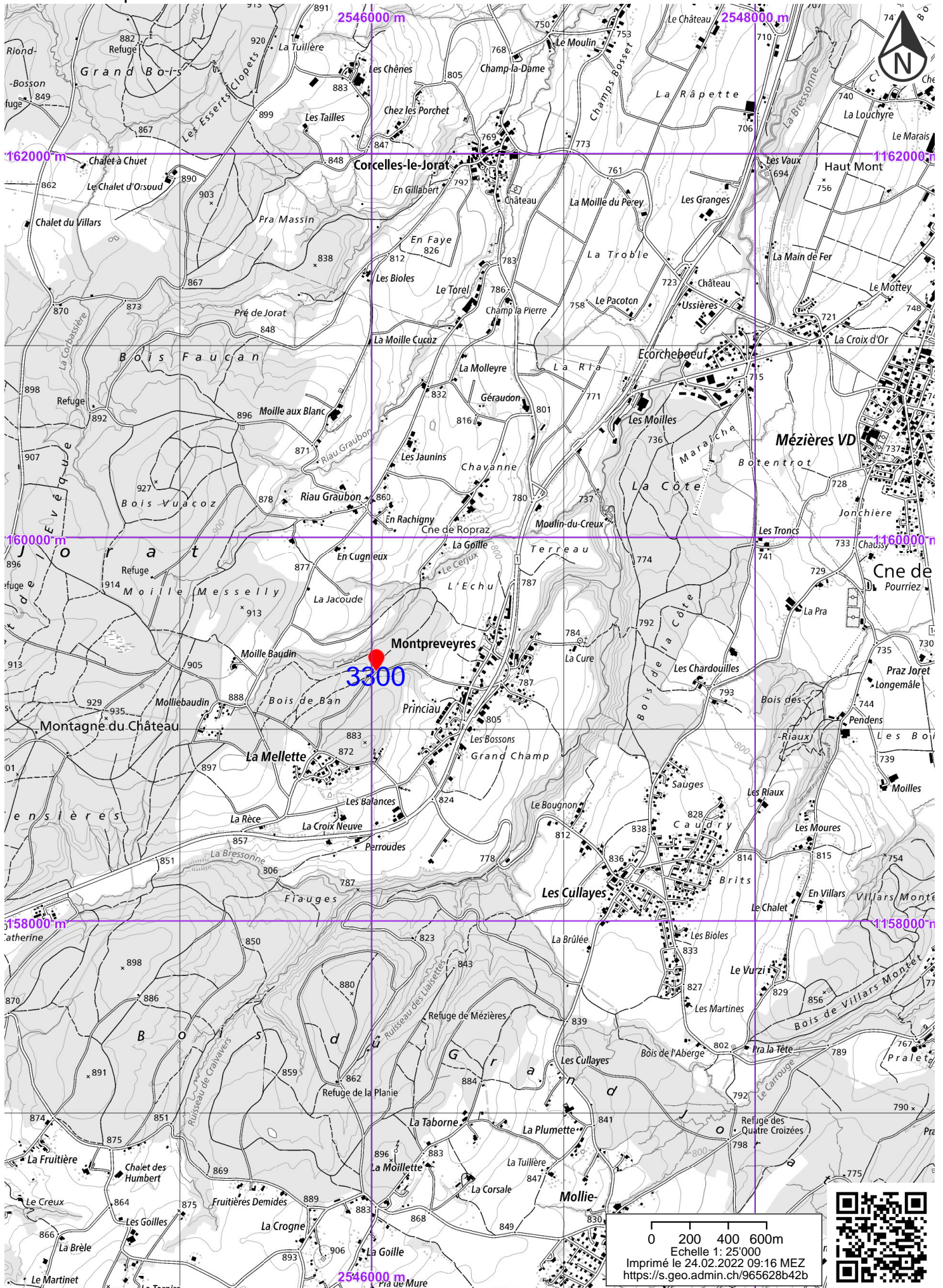




3301

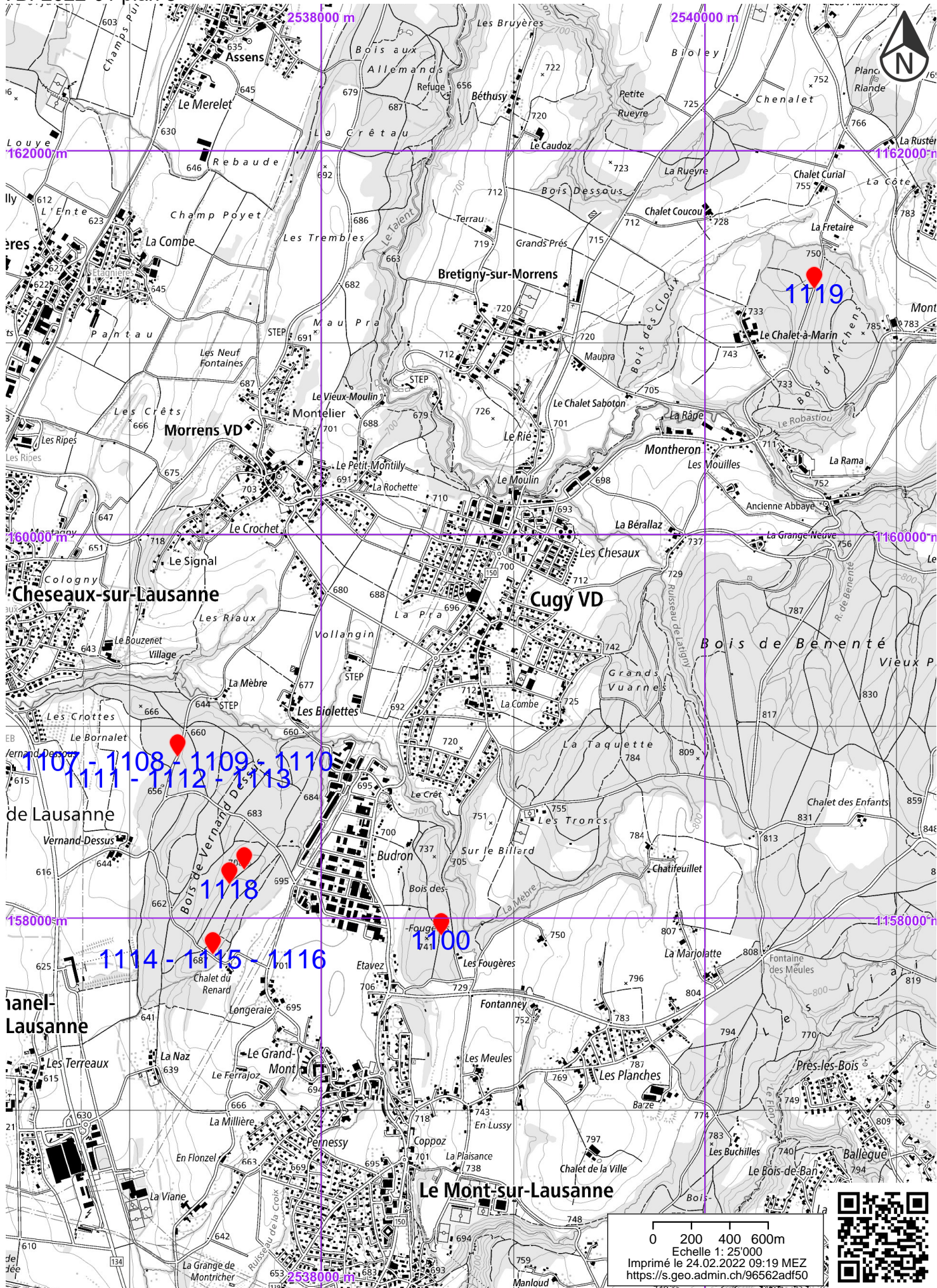
0 200 400 600m
 Echelle 1: 25'000
 Imprimé le 24.02.2022 09:04 MEZ
<https://s.geo.admin.ch/96561ddb3>

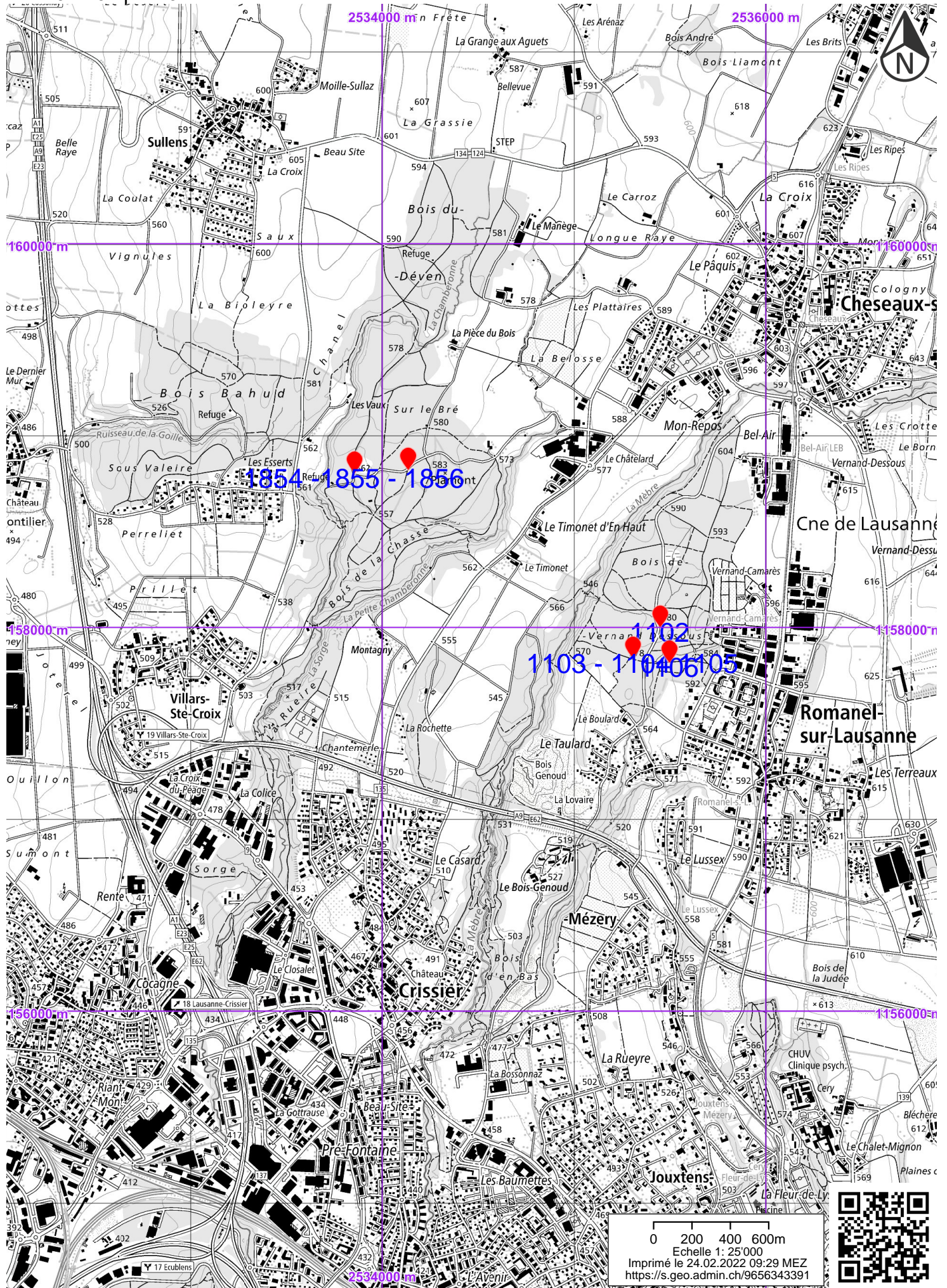




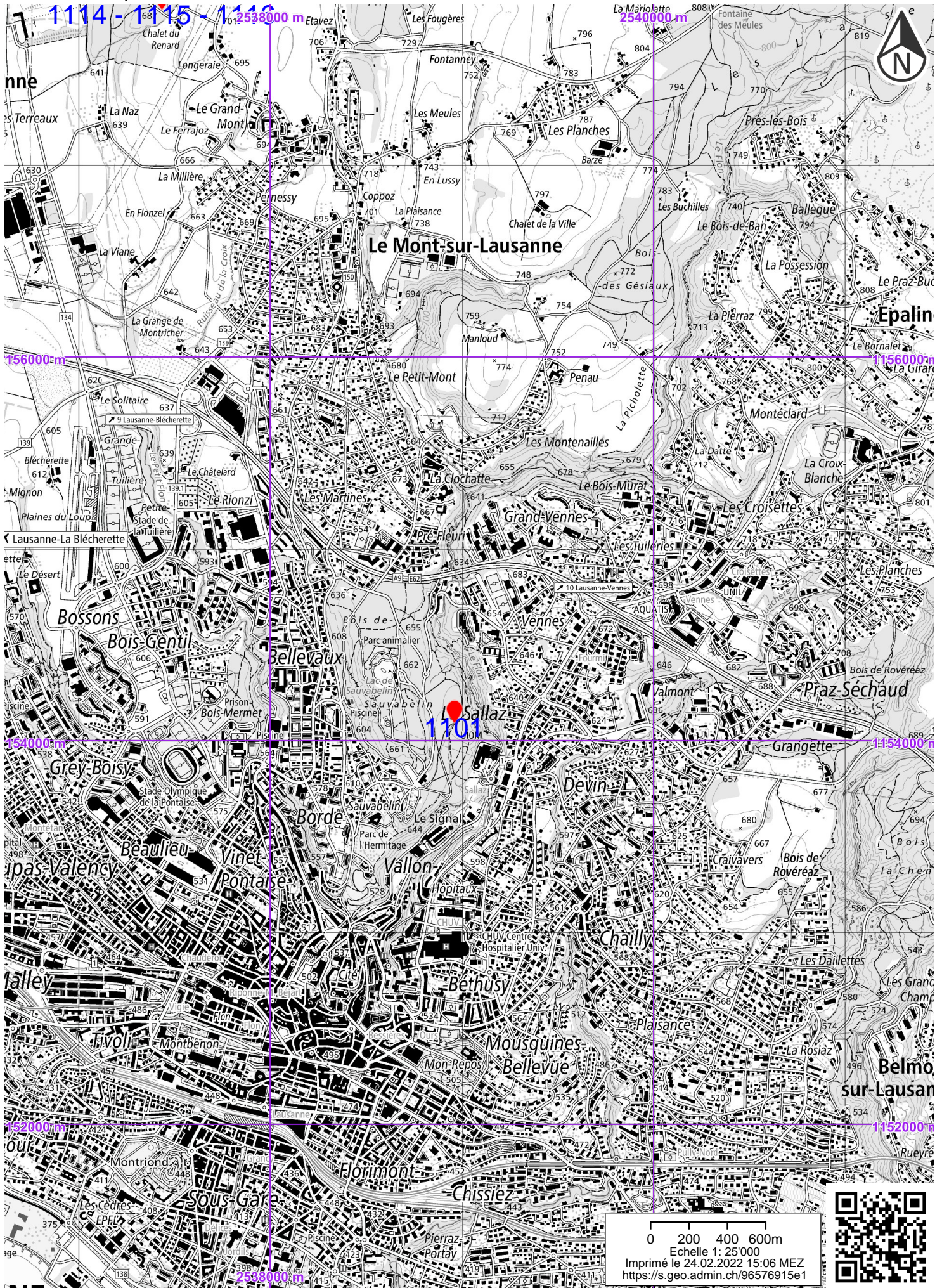
0 200 400 600m
 Echelle 1: 25'000
 Imprimé le 24.02.2022 09:16 MEZ
<https://s.geo.admin.ch/965628b42b>

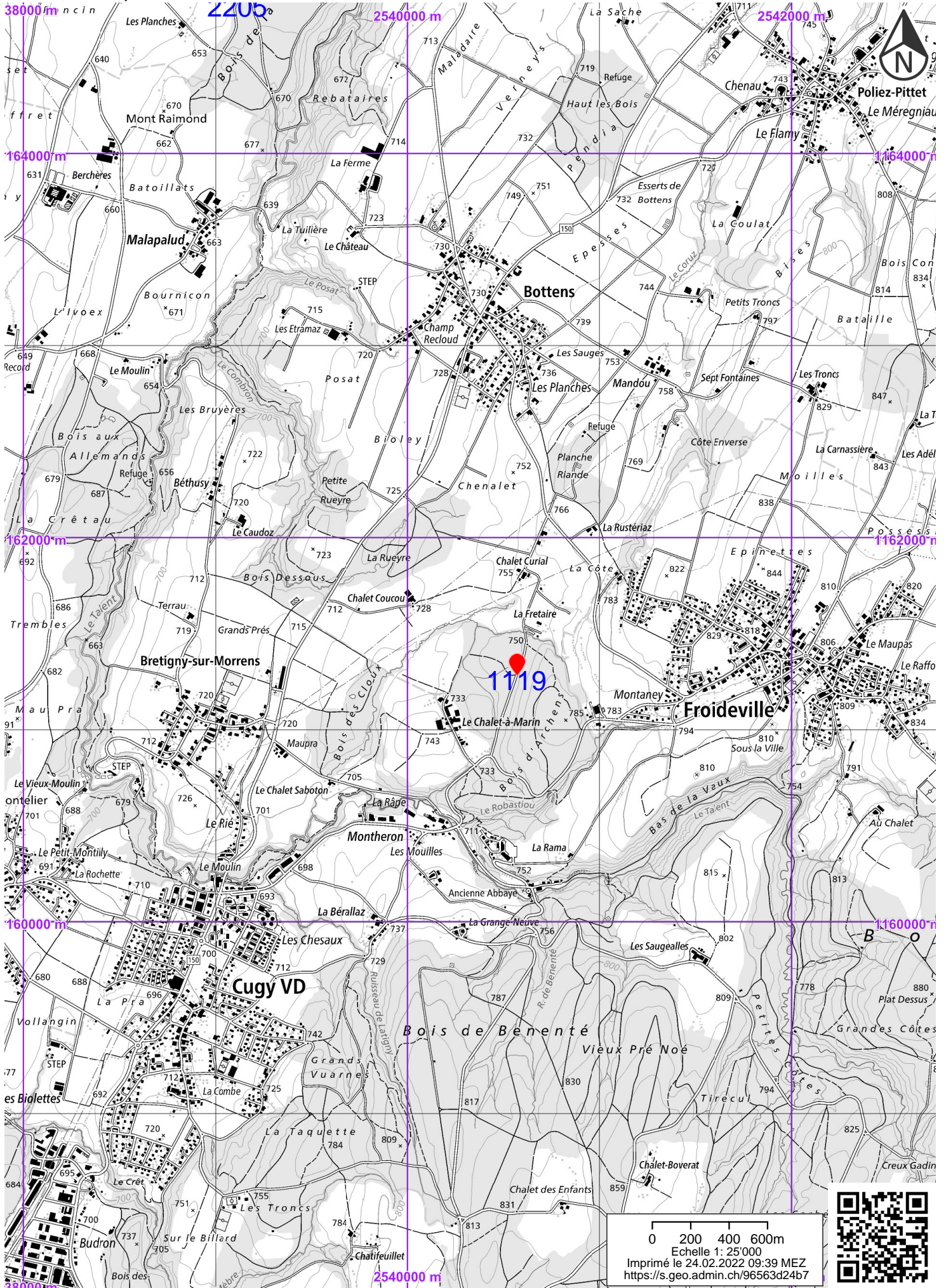






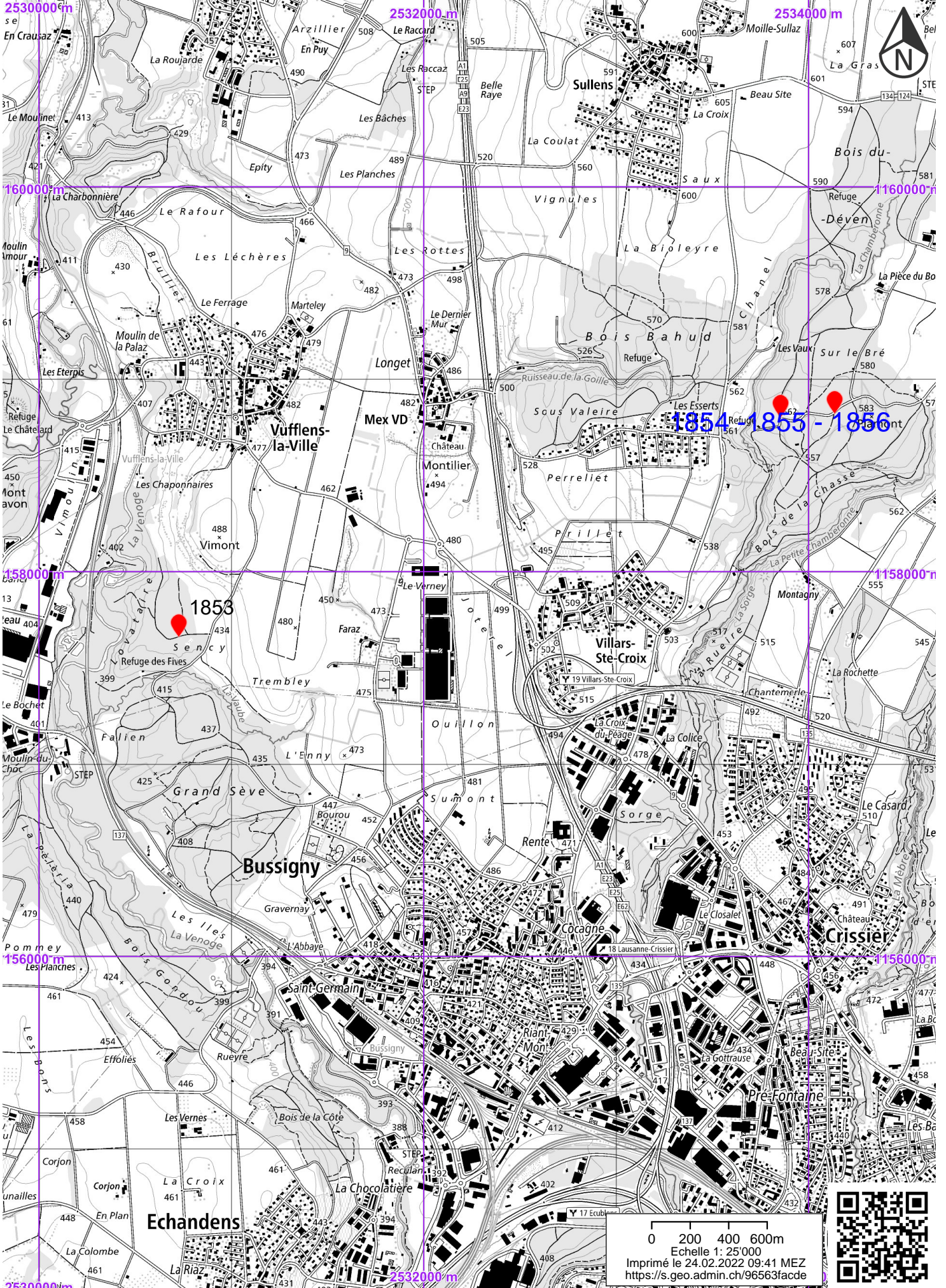
0 200 400 600m
 Echelle 1: 25'000
 Imprimé le 24.02.2022 09:29 MEZ
<https://s.geo.admin.ch/9656343391>





0 200 400 600m
 Echelle 1: 25'000
 Imprimé le 24.02.2022 09:39 MEZ
<https://s.geo.admin.ch/96563d24b7>





1100 * Vol. du lot: 24.77 m3	Contact: Grégoire Vuissoz: Mobile +41 79 518 17 91	Essence	Volume	Pièces	Vol Moyen
	Situation: Le Mont-s/Lausanne, Les Fougères	Chêne	1.57	2	0.78
	Enlèvement: 31 mai 2022 Plan N°: 8	Erable	3.59	4	0.90
	CH1903+ 2538621/1157909 WGS 84 46.56964 N , 6.63803 E	Hêtre	19.61	20	0.98

Observation:

Essence	Cat.	Nbre	Volume	V/N	A	A/B	B	B/C	C	D
Hêtre	30/39	1 p	0.57	0.57			0.57			
Erable	30/39	1 p	0.58	0.58			0.58			
Chêne	30/39	1 p	0.51	0.51			0.51			
Chêne	40/49	1 p	1.06	1.06			1.06			
Erable	40/49	2 p	1.48	0.74			1.48			
Hêtre	40/49	8 p	6.31	0.79			6.31			
Erable	50/59	1 p	1.53	1.53			1.53			
Hêtre	50/59	8 p	8.88	1.11			8.88			
Hêtre	60/69	2 p	2.30	1.15			2.30			
Hêtre	70/79	1 p	1.54	1.54			1.54			

1101 * Vol. du lot: 56.98 m3	Contact: Grégoire Vuissoz: Mobile +41 79 518 17 91	Essence	Volume	Pièces	Vol Moyen
	Situation: Lausanne, Sauvabelin	Chêne	2.43	2	1.22
	Enlèvement: 31 mai 2022 Plan N°: 10	chataignier	0.50	1	0.50
	CH1903+ 2538957/1154091 WGS 84 46.53533 N , 6.64291 E	Erable	2.25	2	1.12
		Frêne	8.02	8	1.00
		Hêtre	43.79	49	0.89

Observation:

Essence	Cat.	Nbre	Volume	V/N	A	A/B	B	B/C	C	D
Frêne	30/39	1 p	0.60	0.60			0.60			
chataignier	30/39	1 p	0.50	0.50			0.50			
Hêtre	30/39	4 p	2.28	0.57			2.28			
Chêne	40/49	1 p	0.61	0.61					0.61	
Frêne	40/49	2 p	1.58	0.79			1.58			
Hêtre	40/49	32 p	24.97	0.78	1.84		23.13			
Erable	50/59	1 p	1.23	1.23					1.23	
Frêne	50/59	4 p	4.75	1.19			3.60		1.15	
Hêtre	50/59	11 p	12.80	1.16			12.80			
Frêne	60/69	1 p	1.09	1.09			1.09			
Erable	60/69	1 p	1.02	1.02					1.02	
Chêne	60/69	1 p	1.83	1.83			1.83			
Hêtre	60/69	2 p	3.74	1.87			3.74			

1102 * Vol. du lot: 40. m3	Contact: Grégoire Vuissoz: Mobile +41 79 518 17 91	Essence	Volume	Pièces	Vol Moyen
	Situation: Lausanne, Vernand-Dessous	Merisier	0.60	1	0.60
	Enlèvement: 31 mai 2022 Plan N°: 9	Erable	2.08	4	0.52
	CH1903+ 2535445/1157998 WGS 84 46.57014 N , 6.59659 E	Frêne	37.31	24	1.55

Observation:

Essence	Cat.	Nbre	Volume	V/N	A	A/B	B	B/C	C	D
Frêne	30/39	1 p	0.65	0.65					0.65	
Erable	30/39	4 p	2.08	0.52			1.69		0.39	
Merisier	40/49	1 p	0.60	0.60			0.60			
Frêne	40/49	9 p	12.41	1.38			10.83		1.58	
Frêne	50/59	10 p	16.87	1.69	1.00		14.92		0.95	
Frêne	60/69	2 p	3.44	1.72	1.60		1.84			
Frêne	70/79	2 p	3.95	1.97			3.95			

1103 * Vol. du lot: 24.06 m3	Contact: Grégoire Vuissoz: Mobile +41 79 518 17 91	Essence	Volume	Pièces	Vol Moyen
	Situation: Lausanne, Vernand-Dessous	Chêne	24.06	21	1.15
Enlèvement: 31 mai 2022 Plan N°: 9	CH1903+ 2535303/1157836 WGS 84 46.56867 N , 6.59476 E				

Observation:

Essence	Cat.	Nbre	Volume	V/N	A	A/B	B	B/C	C	D
Chêne	40/49	6 p	5.76	0.96					5.76	
Chêne	50/59	10 p	10.23	1.02					10.23	
Chêne	60/69	5 p	8.07	1.61					8.07	

1104 *	Contact: Grégoire Vuissoz: Mobile +41 79 518 17 91	Essence	Volume	Pièces	Vol Moyen					
	Vol. du lot: 42.1 m3	Situation: Lausanne, Vernand-Dessous	Chêne	42.10	18	2.34				
	Enlèvement: 31 mai 2022 Plan N°: 9									
	CH1903+ 2535293/1157840 WGS 84 46.5687 N , 6.59463 E									
Observation:										
Essence	Cat.	Nbre	Volume	V/N	A	A/B	B	B/C	C	D
Chêne	50/59	6 p	9.89	1.65			9.89			
Chêne	60/69	8 p	22.20	2.78			18.82		3.38	
Chêne	70/79	4 p	10.01	2.50			10.01			

1105 *	Contact: Grégoire Vuissoz: Mobile +41 79 518 17 91	Essence	Volume	Pièces	Vol Moyen					
	Vol. du lot: 21.36 m3	Situation: Lausanne, Vernand-Dessous	Chêne	21.36	19	1.12				
	Enlèvement: 31 mai 2022 Plan N°: 9									
	CH1903+ 2535293/1157840 WGS 84 46.5687 N , 6.59463 E									
Observation:										
Essence	Cat.	Nbre	Volume	V/N	A	A/B	B	B/C	C	D
Chêne	40/49	1 p	0.40	0.40			0.40			
Chêne	50/59	9 p	8.68	0.96			8.68			
Chêne	60/69	7 p	9.84	1.41			9.84			
Chêne	70/79	2 p	2.45	1.22			2.45			

1106 *	Contact: Grégoire Vuissoz: Mobile +41 79 518 17 91	Essence	Volume	Pièces	Vol Moyen					
	Vol. du lot: 117.35 m3	Situation: Lausanne, Vernand-Dessus	Hêtre	117.35	72	1.63				
	Enlèvement: 31 mai 2022 Plan N°: 9									
	CH1903+ 2535493/1157815 WGS 84 46.5685 N , 6.59724 E									
Observation:										
Essence	Cat.	Nbre	Volume	V/N	A	A/B	B	B/C	C	D
Hêtre	40/49	24 p	27.41	1.14			27.41			
Hêtre	50/59	36 p	61.65	1.71			61.65			
Hêtre	60/69	8 p	16.37	2.05			16.37			
Hêtre	70/79	4 p	11.91	2.98			11.91			

1107 *	Contact: Grégoire Vuissoz: Mobile +41 79 518 17 91	Essence	Volume	Pièces	Vol Moyen					
	Vol. du lot: 21.24 m3	Situation: Lausanne, Vernand-Dessus	Erable	21.24	15	1.42				
	Enlèvement: 31 mai 2022 Plan N°: 8									
	CH1903+ 2537246/1158840 WGS 84 46.57789 N , 6.61997 E									
Observation:										
Essence	Cat.	Nbre	Volume	V/N	A	A/B	B	B/C	C	D
Erable	30/39	3 p	2.82	0.94			1.59		1.23	
Erable	40/49	8 p	11.98	1.50			8.76		3.22	
Erable	50/59	3 p	4.36	1.45			3.08		1.27	
Erable	60/69	1 p	2.08	2.08			2.08			

1108 *	Contact: Grégoire Vuissoz: Mobile +41 79 518 17 91	Essence	Volume	Pièces	Vol Moyen					
	Vol. du lot: 33.41 m3	Situation: Lausanne, Vernand-Dessus	Frêne	33.41	21	1.59				
	Enlèvement: 31 mai 2022 Plan N°: 8									
	CH1903+ 2537246/1158840 WGS 84 46.57789 N , 6.61997 E									
Observation:										
Essence	Cat.	Nbre	Volume	V/N	A	A/B	B	B/C	C	D
Frêne	30/39	5 p	4.24	0.85			3.14		1.09	
Frêne	40/49	10 p	14.05	1.41			12.14		1.91	
Frêne	50/59	5 p	12.20	2.44			4.36		7.84	
Frêne	60/69	1 p	2.91	2.91			2.91			

1109 *	Contact: Grégoire Vuissoz: Mobile +41 79 518 17 91	Essence	Volume	Pièces	Vol Moyen					
	Vol. du lot: 60.39 m3	Situation: Lausanne, Vernand-Dessus	Hêtre	60.39	24	2.52				
	Enlèvement: 31 mai 2022 Plan N°: 8									
	CH1903+ 2537268/1158864 WGS 84 46.5781 N , 6.62025 E									
Observation:										
Essence	Cat.	Nbre	Volume	V/N	A	A/B	B	B/C	C	D
Hêtre	40/49	4 p	6.56	1.64			6.56			
Hêtre	50/59	14 p	33.82	2.42			31.46		2.36	
Hêtre	60/69	6 p	20.02	3.34			20.02			

1110 *	Contact: Grégoire Vuissoz: Mobile +41 79 518 17 91	Essence	Volume	Pièces	Vol Moyen					
	Vol. du lot: 52.28 m3	Situation: Lausanne, Vernand-Dessus	Hêtre	52.28	39	1.34				
	Enlèvement: 31 mai 2022 Plan N°: 8									
	CH1903+ 2537264/1158869 WGS 84 46.57815 N , 6.6202 E									
Observation: Deux lieux de dépôt 2 537 278 / 1 158 915										
Essence	Cat.	Nbre	Volume	V/N	A	A/B	B	B/C	C	D
Hêtre	40/49	15 p	12.78	0.85			12.78			
Hêtre	50/59	15 p	21.23	1.42			21.23			
Hêtre	60/69	5 p	9.44	1.89			9.44			
Hêtre	70/79	4 p	8.82	2.21			8.82			

1111 *	Contact: Grégoire Vuissoz: Mobile +41 79 518 17 91	Essence	Volume	Pièces	Vol Moyen					
	Vol. du lot: 51.46 m3	Situation: Lausanne, Vernand-Dessus	Hêtre	51.46	16	3.22				
	Enlèvement: 31 mai 2022 Plan N°: 8									
	CH1903+ 2537241/1158847 WGS 84 46.57795 N , 6.6199 E									
Observation:										
Essence	Cat.	Nbre	Volume	V/N	A	A/B	B	B/C	C	D
Hêtre	40/49	3 p	8.50	2.83			8.50			
Hêtre	50/59	10 p	31.30	3.13			31.30			
Hêtre	60/69	3 p	11.66	3.89			11.66			

1112 *	Contact: Grégoire Vuissoz: Mobile +41 79 518 17 91	Essence	Volume	Pièces	Vol Moyen					
	Vol. du lot: 39.68 m3	Situation: Lausanne, Vernand-Dessus	Hêtre	39.68	12	3.31				
	Enlèvement: 31 mai 2022 Plan N°: 8									
	CH1903+ 2537267/1158892 WGS 84 46.57836 N , 6.62023 E									
Observation:										
Essence	Cat.	Nbre	Volume	V/N	A	A/B	B	B/C	C	D
Hêtre	30/39	2 p	3.44	1.72			3.44			
Hêtre	40/49	4 p	10.29	2.57			10.29			
Hêtre	50/59	3 p	12.46	4.15			12.46			
Hêtre	60/69	3 p	13.49	4.50			13.49			

1113 *	Contact: Grégoire Vuissoz: Mobile +41 79 518 17 91	Essence	Volume	Pièces	Vol Moyen					
	Vol. du lot: 63.08 m3	Situation: Lausanne, Vernand-Dessus	Hêtre	63.08	38	1.66				
	Enlèvement: 31 mai 2022 Plan N°: 8									
	CH1903+ 2537241/1158828 WGS 84 46.57778 N , 6.6199 E									
Observation:										
Essence	Cat.	Nbre	Volume	V/N	A	A/B	B	B/C	C	D
Hêtre	30/39	1 p	0.81	0.81			0.81			
Hêtre	40/49	14 p	17.74	1.27			17.74			
Hêtre	50/59	17 p	29.22	1.72			29.22			
Hêtre	60/69	4 p	9.72	2.43			9.72			
Hêtre	70/79	2 p	5.59	2.80			5.59			

1114 *	Contact: Grégoire Vuissoz: Mobile +41 79 518 17 91	Essence	Volume	Pièces	Vol Moyen					
	Vol. du lot: 27.58 m3	Situation: Lausanne, Vernand, chalet Renard	Chêne	27.58	9	3.06				
	Enlèvement: 31 mai 2022 Plan N°: 8									
	CH1903+ 2537431/1157809 WGS 84 46.56863 N , 6.62252 E									
Observation:										
Essence	Cat.	Nbre	Volume	V/N	A	A/B	B	B/C	C	D
Chêne	50/59	3 p	7.65	2.55			7.65			
Chêne	60/69	1 p	3.38	3.38			3.38			
Chêne	70/79	2 p	8.09	4.04			8.09			
Chêne	80/89	2 p	4.93	2.46			4.93			
Chêne	90/99	1 p	3.53	3.53		3.53				

1115 *	Contact: Grégoire Vuissoz: Mobile +41 79 518 17 91	Essence	Volume	Pièces	Vol Moyen					
	Vol. du lot: 15.35 m3	Situation: Lausanne, Vernand, chalet Renard	Chêne	15.35	12	1.28				
	Enlèvement: 31 mai 2022 Plan N°: 8									
	CH1903+ 2537418/1157796 WGS 84 46.56851 N , 6.62235 E									
Observation:										
Essence	Cat.	Nbre	Volume	V/N	A	A/B	B	B/C	C	D
Chêne	40/49	2 p	1.17	0.58			0.51		0.66	
Chêne	50/59	3 p	3.99	1.33			3.99			
Chêne	60/69	5 p	7.20	1.44			3.60		3.60	
Chêne	70/79	1 p	1.37	1.37			1.37			
Chêne	80/89	1 p	1.62	1.62					1.62	

1116 *	Contact: Grégoire Vuissoz: Mobile +41 79 518 17 91	Essence	Volume	Pièces	Vol Moyen					
	Vol. du lot: 17.91 m3	Situation: Lausanne, Vernand, chalet Renard	Frêne	17.91	7	2.56				
	Enlèvement: 31 mai 2022 Plan N°: 8									
	CH1903+ 2537420/1157805 WGS 84 46.56859 N , 6.62238 E									
Observation:										
Essence	Cat.	Nbre	Volume	V/N	A	A/B	B	B/C	C	D
Frêne	50/59	2 p	3.79	1.90			3.79			
Frêne	60/69	3 p	5.75	1.92			5.75			
Frêne	70/79	1 p	5.82	5.82			5.82			
Frêne	90/99	1 p	2.54	2.54			2.54			

1117 *	Contact: Grégoire Vuissoz: Mobile +41 79 518 17 91	Essence	Volume	Pièces	Vol Moyen					
	Vol. du lot: 3.14 m3	Situation: Lausanne, Vernand-Dessus	Aulne noire	3.14	2	1.57				
	Enlèvement: 31 mai 2022 Plan N°: 8									
	CH1903+ 2537595/1158252 WGS 84 46.57263 N , 6.6246 E									
Observation:										
Essence	Cat.	Nbre	Volume	V/N	A	A/B	B	B/C	C	D
Aulne noire	40/49	1 p	1.66	1.66			1.66			
Aulne noire	50/59	1 p	1.48	1.48			1.48			

1118 *	Contact: Grégoire Vuissoz: Mobile +41 79 518 17 91	Essence	Volume	Pièces	Vol Moyen					
	Vol. du lot: 16.39 m3	Situation: Lausanne, Vernand-Dessus	Frêne	16.39	13	1.26				
	Enlèvement: 31 mai 2022 Plan N°: 8									
	CH1903+ 2537517/1158172 WGS 84 46.5719 N , 6.62359 E									
Observation:										
Essence	Cat.	Nbre	Volume	V/N	A	A/B	B	B/C	C	D
Frêne	40/49	2 p	1.61	0.80					1.61	
Frêne	50/59	9 p	11.72	1.30			9.90		1.82	
Frêne	60/69	2 p	3.07	1.53			1.83		1.23	

1119 *	Contact: Grégoire Vuissoz: Mobile +41 79 518 17 91	Essence	Volume	Pièces	Vol Moyen					
		Hêtre	70.43	67	1.05					
Vol. du lot: 70.43 m3	Situation: Lausanne, Archens Enlèvement: 31 mai 2022 Plan N°: 11 CH1903+ 2540566/1161279 WGS 84 46.60013 N , 6.66296 E	Observation:								
Essence	Cat.	Nbre	Volume	V/N	A	A/B	B	B/C	C	D
Hêtre	30/39	2 p	1.03	0.51			1.03			
Hêtre	40/49	28 p	22.91	0.82			22.91			
Hêtre	50/59	31 p	36.24	1.17			36.24			
Hêtre	60/69	5 p	8.38	1.68			8.38			
Hêtre	70/79	1 p	1.89	1.89			1.89			

1853 *	Contact: Didier Pichard: Mobile +41 79 206 94 21	Essence	Volume	Pièces	Vol Moyen					
		Chêne	51.77	75	0.69					
Vol. du lot: 51.77 m3	Situation: Vufflens-la-Ville, Sency Enlèvement: 31 mai 2022 Plan N°: 10 CH1903+ 2530726/1157666 WGS 84 46.56668 N , 6.53509 E	Observation:								
Essence	Cat.	Nbre	Volume	V/N	A	A/B	B	B/C	C	D
Chêne	30/39	39 p	19.01	0.49					16.07	2.94
Chêne	40/49	26 p	21.30	0.82					20.58	0.72
Chêne	50/59	9 p	10.37	1.15					10.37	
Chêne	60/69	1 p	1.09	1.09					1.09	

1854 *	Contact: Didier Pichard: Mobile +41 79 206 94 21	Essence	Volume	Pièces	Vol Moyen					
		Frêne	12.05	15	0.80					
Vol. du lot: 12.05 m3	Situation: Cheseaux-s/Lsne, Plamont Enlèvement: 31 mai 2022 Plan N°: 10 CH1903+ 2533846/1158771 WGS 84 46.57694 N , 6.57563 E	Observation:								
Essence	Cat.	Nbre	Volume	V/N	A	A/B	B	B/C	C	D
Frêne	30/39	4 p	2.07	0.52			2.07			
Frêne	40/49	6 p	4.45	0.74			4.45			
Frêne	50/59	5 p	5.53	1.11			3.14		2.39	

1855 *	Contact: Didier Pichard: Mobile +41 79 206 94 21	Essence	Volume	Pièces	Vol Moyen					
		Hêtre	27.44	30	0.91					
Vol. du lot: 27.44 m3	Situation: Cheseaux-s/Lsne, Plamont Enlèvement: 31 mai 2022 Plan N°: 10 CH1903+ 2533846/1158771 WGS 84 46.57694 N , 6.57563 E	Observation: Deux lieux de dépôt 2 534 126 / 1 158 819								
Essence	Cat.	Nbre	Volume	V/N	A	A/B	B	B/C	C	D
Hêtre	30/39	4 p	1.85	0.46			1.31		0.54	
Hêtre	40/49	13 p	9.57	0.74			8.26		1.31	
Hêtre	50/59	8 p	8.31	1.04	1.12		5.05		2.14	
Hêtre	60/69	4 p	6.09	1.52			0.99		5.10	
Hêtre	70/79	1 p	1.63	1.63					1.63	

1856 *	Contact: Didier Pichard: Mobile +41 79 206 94 21	Essence	Volume	Pièces	Vol Moyen					
		Merisier	1.66	2	0.83					
Vol. du lot: 3.08 m3	Situation: Cheseaux-s/Lsne, Plamont Enlèvement: 31 mai 2022 Plan N°: 10 CH1903+ 2533846/1158771 WGS 84 46.57694 N , 6.57563 E	Tilleul	1.42	1	1.42					
	Observation:									
Essence	Cat.	Nbre	Volume	V/N	A	A/B	B	B/C	C	D
Merisier	40/49	2 p	1.66	0.83			0.87		0.79	
Tilleul	60/69	1 p	1.42	1.42			1.42			

2205 * Vol. du lot: 39.87 m3	Contact: Ken Decrauzat: Mobile +41 79 874 56 18	Essence	Volume	Pièces	Vol Moyen
	Situation: Bois de la commune	Merisier	0.94	1	0.94
	Enlèvement: 31 mai 2022 Plan N°: 1	Frêne	38.93	29	1.34
	CH1903+ 2539140/1165064 WGS 84 46.63405 N , 6.64385 E				

Observation: 2 endroits 2 539 154 / 1 164 881 | clé: Kaba 5000

Essence	Cat.	Nbre	Volume	V/N	A	A/B	B	B/C	C	D
Frêne	30/39	7 p	6.05	0.86			6.05			
Merisier	40/49	1 p	0.94	0.94			0.94			
Frêne	40/49	10 p	13.14	1.31			13.14			
Frêne	50/59	8 p	12.40	1.55			12.40			
Frêne	60/69	3 p	5.62	1.87			5.62			
Frêne	70/79	1 p	1.72	1.72			1.72			

2206 * Vol. du lot: 119.4 m3	Contact: Ken Decrauzat: Mobile +41 79 874 56 18	Essence	Volume	Pièces	Vol Moyen
	Situation: Grands-Bois	Frêne	119.40	87	1.37
	Enlèvement: 31 mai 2022 Plan N°: 1				
	CH1903+ 2537191/1169273 WGS 84 46.67173 N , 6.61783 E				

Observation:

Essence	Cat.	Nbre	Volume	V/N	A	A/B	B	B/C	C	D
Frêne	30/39	16 p	14.34	0.90			8.27		6.06	
Frêne	40/49	42 p	56.15	1.34			51.20		4.95	
Frêne	50/59	25 p	41.43	1.66			35.46		5.97	
Frêne	60/69	3 p	6.42	2.14			4.88		1.54	
Frêne	70/79	1 p	1.06	1.06			1.06			

2207 * Vol. du lot: 43.16 m3	Contact: Ken Decrauzat: Mobile +41 79 874 56 18	Essence	Volume	Pièces	Vol Moyen
	Situation: Grands-Bois	Frêne	43.16	20	2.16
	Enlèvement: 31 mai 2022 Plan N°: 1				
	CH1903+ 2537191/1169273 WGS 84 46.67173 N , 6.61783 E				

Observation:

Essence	Cat.	Nbre	Volume	V/N	A	A/B	B	B/C	C	D
Frêne	40/49	2 p	2.06	1.03			2.06			
Frêne	50/59	8 p	17.54	2.19	1.91		15.63			
Frêne	60/69	5 p	12.45	2.49			12.45			
Frêne	70/79	4 p	8.54	2.13			8.54			
Frêne	80/89	1 p	2.58	2.58			2.58			

2208 * Vol. du lot: 42.87 m3	Contact: Ken Decrauzat: Mobile +41 79 874 56 18	Essence	Volume	Pièces	Vol Moyen
	Situation: Forêt du 700 ème	Frêne	42.87	26	1.65
	Enlèvement: 31 mai 2022 Plan N°: 1				
	CH1903+ 2537356/1169253 WGS 84 46.67156 N , 6.61998 E				

Observation:

Essence	Cat.	Nbre	Volume	V/N	A	A/B	B	B/C	C	D
Frêne	30/39	5 p	4.92	0.98			4.92			
Frêne	40/49	12 p	17.73	1.48			9.93		7.80	
Frêne	50/59	6 p	12.09	2.02			6.87		5.23	
Frêne	60/69	3 p	8.13	2.71			2.03		4.83	1.27

2209 * Vol. du lot: 43.76 m3	Contact: Ken Decrauzat: Mobile +41 79 874 56 18	Essence	Volume	Pièces	Vol Moyen
	Situation: Chemin du stand	Chêne	43.76	23	1.90
	Enlèvement: 31 mai 2022 Plan N°: 1				
	CH1903+ 2537017/1168914 WGS 84 46.66848 N , 6.6156 E				

Observation:

Essence	Cat.	Nbre	Volume	V/N	A	A/B	B	B/C	C	D
Chêne	30/39	2 p	1.85	0.93			1.85			
Chêne	40/49	7 p	9.53	1.36			9.53			
Chêne	50/59	6 p	13.33	2.22			10.27		3.06	
Chêne	60/69	6 p	13.58	2.26			6.51		7.08	
Chêne	70/79	2 p	5.47	2.73			2.38		3.09	

2210 *	Contact: Ken Decrauzat: Mobile +41 79 874 56 18	Essence	Volume	Pièces	Vol Moyen					
	Vol. du lot: 23.19 m3	Situation: Chemin du stand	Chêne	23.19	8	2.90				
	Enlèvement: 31 mai 2022 Plan N°: 1									
	CH1903+ 2537017/1168914 WGS 84 46.66848 N , 6.6156 E									
Observation:										
Essence	Cat.	Nbre	Volume	V/N	A	A/B	B	B/C	C	D
Chêne	40/49	1 p	2.08	2.08			2.08			
Chêne	50/59	2 p	4.06	2.03			4.06			
Chêne	60/69	1 p	4.76	4.76			4.76			
Chêne	70/79	3 p	10.59	3.53	5.39		5.20			
Chêne	80/89	1 p	1.70	1.70			1.70			

2211 *	Contact: Ken Decrauzat: Mobile +41 79 874 56 18	Essence	Volume	Pièces	Vol Moyen					
	Vol. du lot: 23.5 m3	Situation: Réservoir	Frêne	23.50	15	1.57				
	Enlèvement: 31 mai 2022 Plan N°: 1									
	CH1903+ 2537704/1168613 WGS 84 46.66584 N , 6.62462 E									
Observation:										
Essence	Cat.	Nbre	Volume	V/N	A	A/B	B	B/C	C	D
Frêne	30/39	5 p	5.17	1.03			5.17			
Frêne	40/49	6 p	11.54	1.92			11.54			
Frêne	50/59	4 p	6.79	1.70			6.79			

2212 *	Contact: Ken Decrauzat: Mobile +41 79 874 56 18	Essence	Volume	Pièces	Vol Moyen					
	Vol. du lot: 88.3 m3	Situation: Refuge de Villars-le-Terroir	Chêne	1.55	1	1.55				
	Enlèvement: 31 mai 2022 Plan N°: 1	Frêne	86.75	58	1.50					
	CH1903+ 2539666/1167688 WGS 84 46.6577 N , 6.65038 E									
Observation:										
Essence	Cat.	Nbre	Volume	V/N	A	A/B	B	B/C	C	D
Frêne	30/39	8 p	7.77	0.97			2.25		5.52	
Frêne	40/49	29 p	34.59	1.19			23.11		11.47	
Frêne	50/59	18 p	38.21	2.12			31.83		6.39	
Frêne	60/69	2 p	2.22	1.11			0.93		1.29	
Frêne	70/79	1 p	3.96	3.96			3.96			
Chêne	70/79	1 p	1.55	1.55			1.55			

2213 *	Contact: Ken Decrauzat: Mobile +41 79 874 56 18	Essence	Volume	Pièces	Vol Moyen					
	Vol. du lot: 37.63 m3	Situation: Bois du Mont	Frêne	37.63	22	1.71				
	Enlèvement: 31 mai 2022 Plan N°: 1									
	CH1903+ 2536181/1166143 WGS 84 N , E									
Observation:										
Essence	Cat.	Nbre	Volume	V/N	A	A/B	B	B/C	C	D
Frêne	30/39	2 p	2.20	1.10			2.20			
Frêne	40/49	11 p	15.24	1.39			15.24			
Frêne	50/59	8 p	16.57	2.07			16.57			
Frêne	60/69	1 p	3.62	3.62			3.62			

2241	Contact: Gaëtan Fässler: Mobile +41 79 433 39 85	Essence	Volume	Pièces	Vol Moyen					
	Vol. du lot: 36.75 m3	Situation: St-Cierges-Step	Merisier	0.43	1	0.43				
	Enlèvement: 15 avr. 2022 Plan N°: 4	Frêne	36.32	35	1.04					
	CH1903+ 2546007/1170754 WGS 84 46.68582 N , 6.73286 E									
Observation:										
Essence	Cat.	Nbre	Volume	V/N	A	A/B	B	B/C	C	D
Merisier	30/39	1 p	0.43	0.43			0.43			
Frêne	30/39	7 p	3.48	0.50			2.44		1.04	
Frêne	40/49	8 p	6.32	0.79			4.97		1.35	
Frêne	50/59	11 p	12.98	1.18			11.60		1.38	
Frêne	60/69	5 p	6.51	1.30			6.51			
Frêne	70/79	4 p	7.02	1.76			7.02			

Tous les volumes s'entendent sur écorce, diamètres pris en croix au milieu de la bille.

Les listes de cubages détaillées peuvent être téléchargées sur www.laforestiere.ch

2242 *	Contact: Gaëtan Fässler: Mobile +41 79 433 39 85	Essence	Volume	Pièces	Vol Moyen					
	Vol. du lot: 59.65 m3	Situation: ST-Cierges-Les Bourlayes	Frêne	59.65	57	1.05				
	Enlèvement: 31 mai 2022 Plan N°: 4									
	CH1903+ 2547021/1170313 WGS 84 46.68193 N , 6.74616 E									
Observation:										
Essence	Cat.	Nbre	Volume	V/N	A	A/B	B	B/C	C	D
Frêne	30/39	9 p	5.81	0.65			4.23		1.59	
Frêne	40/49	28 p	25.44	0.91			21.33		4.11	
Frêne	50/59	15 p	18.61	1.24			17.04		1.57	
Frêne	60/69	5 p	9.78	1.96			9.78			

2243 *	Contact: Gaëtan Fässler: Mobile +41 79 433 39 85	Essence	Volume	Pièces	Vol Moyen					
	Vol. du lot: 13.1 m3	Situation: ST-Cierges-Les Bourlayes	Chêne	13.10	16	0.82				
	Enlèvement: 31 mai 2022 Plan N°: 4									
	CH1903+ 2547021/1170313 WGS 84 46.68193 N , 6.74616 E									
Observation:										
Essence	Cat.	Nbre	Volume	V/N	A	A/B	B	B/C	C	D
Chêne	30/39	6 p	3.87	0.64					2.79	1.08
Chêne	40/49	9 p	8.13	0.90					8.13	
Chêne	50/59	1 p	1.10	1.10					1.10	

2244 *	Contact: Gaëtan Fässler: Mobile +41 79 433 39 85	Essence	Volume	Pièces	Vol Moyen					
	Vol. du lot: 9.25 m3	Situation: ST-Cierges-Les Bourlayes	Chêne	9.25	3	3.08				
	Enlèvement: 31 mai 2022 Plan N°: 4									
	CH1903+ 2547021/1170313 WGS 84 46.68193 N , 6.74616 E									
Observation:										
Essence	Cat.	Nbre	Volume	V/N	A	A/B	B	B/C	C	D
Chêne	40/49	1 p	1.25	1.25			1.25			
Chêne	60/69	1 p	4.38	4.38					4.38	
Chêne	90/99	1 p	3.62	3.62					3.62	

3300 *	Contact: Grégoire Vuissoz: Mobile +41 79 518 17 91	Essence	Volume	Pièces	Vol Moyen					
	Vol. du lot: 16.79 m3	Situation: Montpreveyres, La Chérard	Hêtre	16.79	13	1.29				
	Enlèvement: 31 mai 2022 Plan N°: 7									
	CH1903+ 2546020/1159300 WGS 84 46.58279 N , 6.73437 E									
Observation:										
Essence	Cat.	Nbre	Volume	V/N	A	A/B	B	B/C	C	D
Hêtre	40/49	1 p	0.90	0.90			0.90			
Hêtre	50/59	8 p	9.53	1.19			9.53			
Hêtre	60/69	4 p	6.35	1.59			6.35			

3301 *	Contact: Grégoire Vuissoz: Mobile +41 79 518 17 91	Essence	Volume	Pièces	Vol Moyen					
	Vol. du lot: 3.37 m3	Situation: Bussy-s/Moudon, Caudrie	Chêne	3.37	3	1.12				
	Enlèvement: 31 mai 2022 Plan N°: 5									
	CH1903+ 2550912/1170986 WGS 84 46.68828 N , 6.79694 E									
Observation:										
Essence	Cat.	Nbre	Volume	V/N	A	A/B	B	B/C	C	D
Chêne	50/59	1 p	0.95	0.95			0.95			
Chêne	60/69	2 p	2.42	1.21	1.57		0.85			

8104 *	Contact: Philippe Perey: Mobile +41 79 218 94 70	Essence	Volume	Pièces	Vol Moyen					
		Frêne	121.64	92	1.32					
Vol. du lot:	Situation: Niédens, sous viaduc A1									
121.64 m3	Enlèvement: 31 mai 2022 Plan N°: 6									
	CH1903+ 2546828/1181593 WGS 84 46.78338 N , 6.74233 E									
Observation:										
Essence	Cat.	Nbre	Volume	V/N	A	A/B	B	B/C	C	D
Frêne	30/39	14 p	10.69	0.76			10.69			
Frêne	40/49	50 p	59.13	1.18			55.20		3.93	
Frêne	50/59	22 p	37.76	1.72	1.76		36.00			
Frêne	60/69	5 p	11.55	2.31			10.29		1.26	
Frêne	80/89	1 p	2.51	2.51			2.51			

8105 *	Contact: Philippe Perey: Mobile +41 79 218 94 70	Essence	Volume	Pièces	Vol Moyen					
		Chêne	26.74	17	1.57					
Vol. du lot:	Situation: Niédens, sous viaduc A1									
26.74 m3	Enlèvement: 31 mai 2022 Plan N°: 6									
	CH1903+ 2546828/1181593 WGS 84 46.78338 N , 6.74233 E									
Observation:										
Essence	Cat.	Nbre	Volume	V/N	A	A/B	B	B/C	C	D
Chêne	30/39	4 p	3.23	0.81					3.23	
Chêne	40/49	2 p	1.44	0.72					1.44	
Chêne	50/59	2 p	3.88	1.94					3.88	
Chêne	60/69	8 p	16.11	2.01			2.54		13.57	
Chêne	70/79	1 p	2.09	2.09					2.09	

8106 *	Contact: Philippe Perey: Mobile +41 79 218 94 70	Essence	Volume	Pièces	Vol Moyen					
		Hêtre	6.81	4	1.70					
Vol. du lot:	Situation: Niédens, sous viaduc A1									
6.81 m3	Enlèvement: 31 mai 2022 Plan N°: 6									
	CH1903+ 2546828/1181593 WGS 84 46.78338 N , 6.74233 E									
Observation:										
Essence	Cat.	Nbre	Volume	V/N	A	A/B	B	B/C	C	D
Hêtre	40/49	2 p	3.26	1.63			3.26			
Hêtre	50/59	2 p	3.55	1.78			3.55			

8107 *	Contact: Philippe Perey: Mobile +41 79 218 94 70	Essence	Volume	Pièces	Vol Moyen					
		Noyer commun	2.90	2	1.45					
Vol. du lot:	Situation: Niédens, sous viaduc A1									
2.9 m3	Enlèvement: 31 mai 2022 Plan N°: 6									
	CH1903+ 2546828/1181593 WGS 84 46.78338 N , 6.74233 E									
Observation:										
Essence	Cat.	Nbre	Volume	V/N	A	A/B	B	B/C	C	D
Noyer commun	60/69	1 p	1.49	1.49					1.49	
Noyer commun	80/89	1 p	1.41	1.41					1.41	

8253 *	Contact: Jean-Philippe Deriaz: Mobile +41 79 449 22 65	Essence	Volume	Pièces	Vol Moyen					
		Erable	4.06	6	0.68					
Vol. du lot:	Situation: Prahins la Faye	Frêne	73.07	70	1.04					
	77.13 m3	Enlèvement: 31 mai 2022 Plan N°: 4								
	CH1903+ 2545987/1175623 WGS 84 46.72961 N , 6.73202 E									
Observation: Frêne / Erable										
Essence	Cat.	Nbre	Volume	V/N	A	A/B	B	B/C	C	D
Erable	30/39	2 p	1.35	0.67			1.35			
Frêne	30/39	4 p	2.74	0.68	0.61		2.13			
Erable	40/49	3 p	1.68	0.56			1.68			
Frêne	40/49	48 p	46.47	0.97			46.47			
Erable	50/59	1 p	1.03	1.03			1.03			
Frêne	50/59	18 p	23.87	1.33			23.87			

Tous les volumes s'entendent sur écorce, diamètres pris en croix au milieu de la bille.

Les listes de cubages détaillées peuvent être téléchargées sur www.laforestiere.ch

8350 *	Contact: Michel Mercier: Mobile +41 79 606 36 27	Essence	Volume	Pièces	Vol Moyen					
		Frêne	42.91	22	1.95					
Vol. du lot:	Situation: Bavois - Refuge									
42.91 m3	Enlèvement: 31 mai 2022 Plan N°: 2									
	CH1903+ 2534333/1170299 WGS 84 46.68068 N , 6.58033 E									
Observation:										
Essence	Cat.	Nbre	Volume	V/N	A	A/B	B	B/C	C	D
Frêne	30/39	4 p	3.11	0.78			1.81		1.30	
Frêne	40/49	11 p	20.27	1.84	1.98		16.30		1.99	
Frêne	50/59	4 p	9.80	2.45			9.80			
Frêne	60/69	3 p	9.73	3.24	1.98		7.75			

8351 *	Contact: Michel Mercier: Mobile +41 79 606 36 27	Essence	Volume	Pièces	Vol Moyen					
		Chêne	32.08	24	1.34					
Vol. du lot:	Situation: Bavois - Refuge									
32.08 m3	Enlèvement: 31 mai 2022 Plan N°: 2									
	CH1903+ 2534333/1170299 WGS 84 46.68068 N , 6.58033 E									
Observation:										
Essence	Cat.	Nbre	Volume	V/N	A	A/B	B	B/C	C	D
Chêne	30/39	10 p	10.12	1.01			2.10		8.02	
Chêne	40/49	11 p	16.09	1.46			11.47		4.63	
Chêne	50/59	3 p	5.87	1.96	1.65		2.10		2.12	

8352 *	Contact: Michel Mercier: Mobile +41 79 606 36 27	Essence	Volume	Pièces	Vol Moyen					
		Chêne	93.99	30	3.13					
Vol. du lot:	Situation: Bois du Devens									
93.99 m3	Enlèvement: 31 mai 2022 Plan N°: 2									
	CH1903+ 2535038/1171860 WGS 84 46.69479 N , 6.58933 E									
Observation:										
Essence	Cat.	Nbre	Volume	V/N	A	A/B	B	B/C	C	D
Chêne	40/49	1 p	1.51	1.51	1.51					
Chêne	50/59	18 p	48.80	2.71	2.26		42.84		3.70	
Chêne	60/69	10 p	39.00	3.90	5.09		33.91			
Chêne	70/79	1 p	4.68	4.68			4.68			

8353 *	Contact: Michel Mercier: Mobile +41 79 606 36 27	Essence	Volume	Pièces	Vol Moyen					
	Vol. du lot:	Situation: Congo	Erable	0.72	1	0.72				
	82.29 m3	Enlèvement: 31 mai 2022 Plan N°: 2	Frêne	81.57	69	1.18				
	CH1903+ 2536950/1174145 WGS 84 46.71553 N , 6.61401 E									
Observation:										
Essence	Cat.	Nbre	Volume	V/N	A	A/B	B	B/C	C	D
Frêne	30/39	38 p	35.00	0.92			27.24		7.76	
Erable	40/49	1 p	0.72	0.72					0.72	
Frêne	40/49	26 p	36.64	1.41			28.72		7.92	
Frêne	50/59	5 p	9.93	1.99			9.93			

8354 *	Contact: Michel Mercier: Mobile +41 79 606 36 27	Essence	Volume	Pièces	Vol Moyen					
		Chêne	97.29	73	1.33					
Vol. du lot:	Situation: Congo									
97.29 m3	Enlèvement: 31 mai 2022 Plan N°: 2									
	CH1903+ 2536950/1174145 WGS 84 46.71553 N , 6.61401 E									
Observation:										
Essence	Cat.	Nbre	Volume	V/N	A	A/B	B	B/C	C	D
Chêne	30/39	20 p	17.33	0.87			7.41		9.92	
Chêne	40/49	46 p	64.58	1.40			41.40		23.18	
Chêne	50/59	7 p	15.38	2.20			9.04		6.35	

8415 *	Contact: David Holland: Mobile +41 79 344 08 00	Essence	Volume	Pièces	Vol Moyen					
	Vol. du lot: 27.06 m3	Situation: Pra Bagni, Essertines	Chêne	27.06	11	2.46				
	Enlèvement: 31 mai 2022 Plan N°: 3									
	CH1903+ 2540640/1174320 WGS 84 46.71744 N , 6.66224 E									
Observation:										
Essence	Cat.	Nbre	Volume	V/N	A	A/B	B	B/C	C	D
Chêne	30/39	1 p	1.06	1.06			1.06			
Chêne	40/49	4 p	6.26	1.56			4.59		1.67	
Chêne	50/59	4 p	11.77	2.94			6.25		5.53	
Chêne	60/69	2 p	7.97	3.99			7.97			

8416 *	Contact: David Holland: Mobile +41 79 344 08 00	Essence	Volume	Pièces	Vol Moyen					
	Vol. du lot: 41.24 m3	Situation: Stade, Pailly	Chêne	2.35	2	1.18				
	Enlèvement: 31 mai 2022 Plan N°: 3									
	CH1903+ 2540880/1172490 WGS 84 46.701 N , 6.66562 E									
Observation:										
Essence	Cat.	Nbre	Volume	V/N	A	A/B	B	B/C	C	D
Frêne	30/39	5 p	3.32	0.66			3.32			
Chêne	40/49	1 p	0.48	0.48			0.48			
Frêne	40/49	15 p	16.64	1.11			16.64			
Chêne	50/59	1 p	1.88	1.88			1.88			
Frêne	50/59	8 p	12.16	1.52			12.16			
Frêne	60/69	2 p	4.66	2.33			4.66			
Frêne	80/89	1 p	2.11	2.11			2.11			

8417 *	Contact: David Holland: Mobile +41 79 344 08 00	Essence	Volume	Pièces	Vol Moyen					
	Vol. du lot: 28.96 m3	Situation: Vauneran, Vuarrrens	Hêtre	28.96	17	1.70				
	Enlèvement: 31 mai 2022 Plan N°: 3									
	CH1903+ 2539250/1172470 WGS 84 46.70067 N , 6.64431 E									
Observation:										
Essence	Cat.	Nbre	Volume	V/N	A	A/B	B	B/C	C	D
Hêtre	30/39	1 p	0.86	0.86			0.86			
Hêtre	40/49	9 p	11.52	1.28			11.52			
Hêtre	50/59	6 p	13.46	2.24			13.46			
Hêtre	60/69	1 p	3.12	3.12					3.12	

8418 *	Contact: David Holland: Mobile +41 79 344 08 00	Essence	Volume	Pièces	Vol Moyen					
	Vol. du lot: 10.69 m3	Situation: Vauneran, Vuarrrens	Frêne	10.69	5	2.14				
	Enlèvement: 31 mai 2022 Plan N°: 3									
	CH1903+ 2539240/1172450 WGS 84 46.70049 N , 6.64418 E									
Observation:										
Essence	Cat.	Nbre	Volume	V/N	A	A/B	B	B/C	C	D
Frêne	30/39	1 p	1.24	1.24			1.24			
Frêne	40/49	2 p	3.56	1.78			3.56			
Frêne	50/59	2 p	5.90	2.95			5.90			

Vente de bois feuillus du 16 mars 2022

Formulaire d'offre - Formular des Angebotes - Formi del l'offerta - form of offer

Société : Contact : Adresse 1 : Adresse 2 : N° postal : Ville : Pays :	Téléphone : Télécopie : Portable : email : Site web : **=non certifiés
--	---

Lot N°	Esse nce	M3	Prix offert total	Lot N°	Esse nce	M3	Prix offert total
1100	div	24.77		2210	ch	23.19	
1101	div	56.98		2211	fr	23.50	
1102	div	40.00		2212	div	88.30	
1103	ch	24.06		2213	fr	37.63	
1104	ch	42.10		2241**	div	36.75	
1105	ch	21.36		2242	fr	59.65	
1106	he	117.35		2243	ch	13.10	
1107	er	21.24		2244	ch	9.25	
1108	fr	33.41		3300	he	16.79	
1109	he	60.39		3301	ch	3.37	
1110	he	52.28		8104	fr	121.64	
1111	he	51.46		8105	ch	26.74	
1112	he	39.68		8106	he	6.81	
1113	he	63.08		8107	noyer	2.9	
1114	ch	27.58		8253	div	77.13	
1115	ch	15.35		8350	fr	42.91	
1116	fr	17.91		8351	ch	32.08	
1117	aulne	3.14		8352	ch	93.99	
1118	fr	16.39		8353	div	82.29	
1119	he	70.43		8354	ch	97.29	
1853	ch	51.77		8415	ch	27.06	
1854	fr	12.05		8416	div	41.24	
1855	he	27.44		8417	he	28.96	
1856	div	3.08		8418	fr	10.69	
2205	div	39.87					
2206	fr	119.4					
2207	fr	43.16					
2208	fr	42.87					
2209	ch	43.76					